

# UPPER CERVICAL E DISTURBI DIGESTIVI

UNO SPOSTAMENTO DELLA COLONNA VERTEBRALE PUÒ INFLUIRE  
NEGATIVAMENTE SULLA DIGESTIONE



Dottor  
**ZACHARY  
SEDIVY**  
CHIROPRACTICO

Specializzato in Upper Cervical alla Logan College of Chiropractic in St. Louis, Missouri, USA.

È membro dell'Associazione Italiana Chiropratici e titolare di Upper Cervical Treviso a Villorba (TV).

## CHIEDI UN CONSULTO



[zachary.sedivy@medicinamoderna.tv](mailto:zachary.sedivy@medicinamoderna.tv)

### ► Che legame c'è tra uno spostamento strutturale e la digestione?

Le prime ossa vertebrali proteggono una parte vitale del nostro sistema nervoso centrale: il tronco encefalico. Il tronco encefalico è la base del cervello che funziona come il centro di controllo fondamentale per tutto il nostro corpo; uno dei suoi compiti diretti è il controllo dell'apparato digerente.

Attraverso il nervo vago, manda messaggi coordinativi a stomaco, intestino, ed altri organi digestivi per regolare il processo digestivo. Qualora vi sia un malfunzionamento di questo passaggio risulta quindi ovvia la conseguenza per la quale anche la digestione avrà delle ripercussioni.

### ► Da cosa può dipendere un cattivo funzionamento del tronco encefalico?

Sono tante le cause di un tronco encefalico che non funziona correttamente, ma se la causa è uno spostamento strutturale, può comprimere il tronco encefalico bloccando la trasmissione di comunicazione tra cervello e corpo.

Bruciori, coliche, reflusso gastrico, crampi e altri sintomi fastidiosi del tratto gastro-intestinale possono essere segnali di una sconnessione dell'apparato digerente dal sistema nervoso. Una nuova ricerca suggerisce che uno spostamento neurale di una delle prime ossa cervicali può interferire sul funzionamento normale del sistema digestivo. Una correzione strutturale della colonna vertebrale, attraverso una correzione specifica Upper Cervical, può portare beneficio alla nostra digestione influenzando positivamente sulla nostra salute.

Traumi, piccoli e grandi, possono causare questi disallineamenti vertebrali della colonna cervicale superiore, nel collo per intenderci. Eliminando questi spostamenti si permette al corpo di riprendersi e lavorare correttamente.

### ► Come una correzione Upper Cervical può essere d'aiuto a chi soffre di problemi digestivi?

In seguito ad esami specifici, uno specialista Upper Cervical può verificare se uno spostamento può essere la causa di questi problemi di salute, localizzando la sede esatta dell'interferenza attraverso delle analisi all'avanguardia e misurazioni precise.

Con le correzioni specifiche Upper Cervical, si può eliminare una compressione o interferenza sul tronco encefalico. In questo modo non ci saranno più problemi di "comunicazioni errate" e l'apparato digerente potrà tornare a svolgere una funzione corretta.

### ► Come possiamo sfruttare la nutrizione per assicurare un corpo sano?

Ci sono tanti modi efficaci per un'alimentazione rigenerativa, ma ecco alcune regole:

**Aumentare i nutrienti:** Mangiate sempre prodotti locali e di stagione; oltre a supportare gli agricoltori locali, il tempo tra la raccolta e la distribuzione si riduce e i nutrienti non solo rimangono intatti, ma risultano maggiori in quantità e qualità.

**Eliminare le tossine dietetiche:** scegliete soprattutto prodotti non trattati con insetticidi od erbicidi perchè permettono di non accumulare troppe tossine nel nostro corpo.

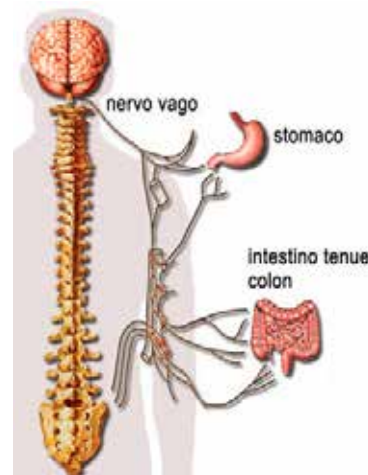
**Controllate la qualità della vostra acqua:** se l'acqua del vostro rubinetto risulta compromessa una valida soluzione potrebbe essere l'applicazione di filtri purificatori.

**Eliminare l'interferenza:** un'interferenza di comunicazione tra il tronco encefalico e il sistema digestivo potrebbe creare difficoltà ad assorbire i nutrienti importanti per una dieta sana.

Una volta che il vostro chiropratico elimina l'interferenza dal tronco encefalico, il sistema digestivo riesce nuovamente a funzionare ed assorbire i nutrienti correttamente. Una dieta sana non richiede solo i giusti nutrienti, ma anche un sistema pronto a riceverli.

 Treviso

CHIAMA PER PRENOTARE  
UN CONSULTO  
**+39 0422 30 82 26**  
[www.uppercervicaltreviso.com](http://www.uppercervicaltreviso.com)



► Il tronco encefalico influisce su tutti i principali organi corporei, incluso lo stomaco. È importante perciò che non vi siano disallineamenti per una corretta comunicazione.